



dibkom



Schulungsangebot auf www.dibkom.net



Zertifikate, Kurse, E-Learning, Workshops, Fachbücher,
Veranstaltungen und Gütesiegel

Technik

Marketing
und Vertrieb

Organisation
und
Kommunikation

Wirtschaft
und Recht

Errichtung nachhaltiger Inhouse Netze

... durch zertifizierte Unternehmen und Fachkräfte.

Nachhaltig(keit)



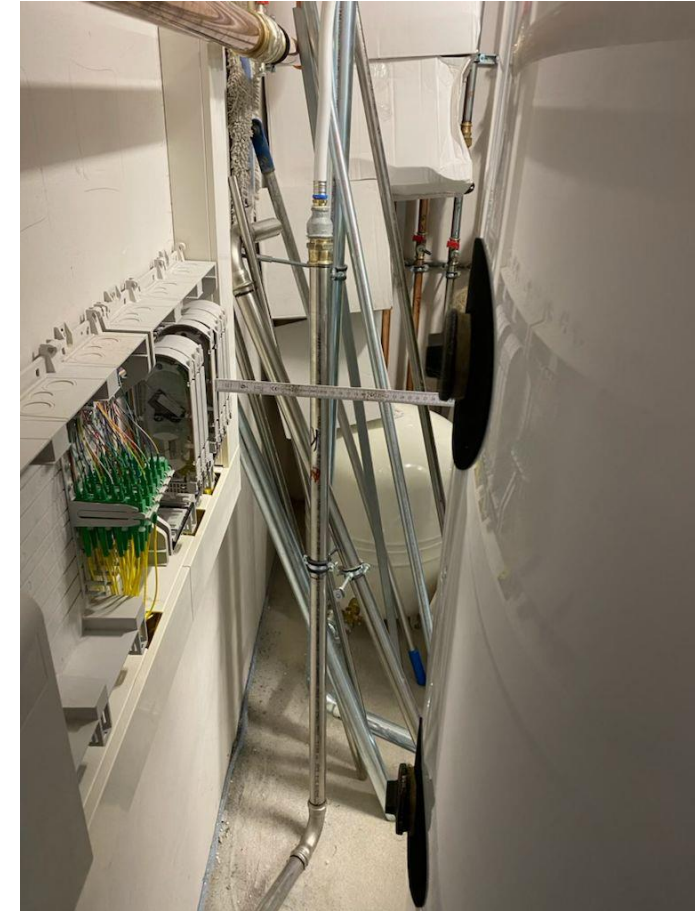
Letztendlich ein Handlungsprinzip zum schonenden Umgang mit Ressourcen.

Die Bauwirtschaft ist verantwortlich für gut ein Drittel des Energieverbrauchs und der CO₂-Emissionen in Deutschland und für über die Hälfte des Abfallaufkommens.

Durchschnittlich entstehen pro Jahr 390 Millionen Tonnen Abfall; 53 Prozent entfielen davon auf den Bausektor, davon 54 Prozent Abfälle aus Böden, 37 Prozent mineralische Bau- und Abbruchabfälle, drei Prozent eisenhaltige metallische Abfälle und zwei Prozent Holzabfälle.

Also könnten diese Aspekte Grund genug dafür sein, über den Verbrauch von Ressourcen zu diskutieren und Handlungsansätze zu identifizieren.

Nicht-Nachhaltig

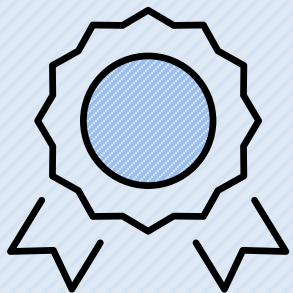


Errichtung resilienter Infrastrukturen



Das Deutsche Institut für Breitbandkommunikation hat die Ziele:

- die Qualität der Breitbandnetze zu sichern
- die Nachhaltigkeit des Ausbaus von Netzen sehr hoher Kapazität zu fördern
- die Weiterbildung von Fachkräften zu begleiten



Wir sichern Qualität der Mitarbeiter und Unternehmen.

Schulungen (Präsenz und Online) | Zertifizierungen | Fachtagungen | Fachbücher

Resiliente Netze



Die zuverlässige Verfügbarkeit von Telekommunikationsnetzen ist im Alltag von essentieller Bedeutung, schließlich möchte die Bundesregierung - auch mit Unterstützung des Telekommunikationsgesetzes - gleichwertige Lebensverhältnisse und Stadt und Land gewährleisten.

- ✓ Zugang zum Netz mit einer sehr hohen Kapazität sollte geschaffen werden (VHC)
- ✓ Netze sollten ausfallsicher sein
- ✓ Up- und Downlink Bandbreite sollte zur Verfügung stehen
- ✓ Reserven einplanen
- ✓ Havariekonzepte ausarbeiten

Wie?

Gütesiegel Breitband



- Das Siegel erfasst technologieneutral die Infrastruktur
- Alle geprüften Gebäude werden in einem Siegelregister erfasst
- Der eigenwirtschaftliche Ausbau kann mit dem Siegel unterstützt werden
- Telekommunikationsdienstleister und die Wohnungswirtschaft profitieren zusätzlich von nachweislich ausgebildeten Fachpersonal
- Das Gütesiegel Breitband ist ein nachhaltiger und ressourcenschonender Ansatz

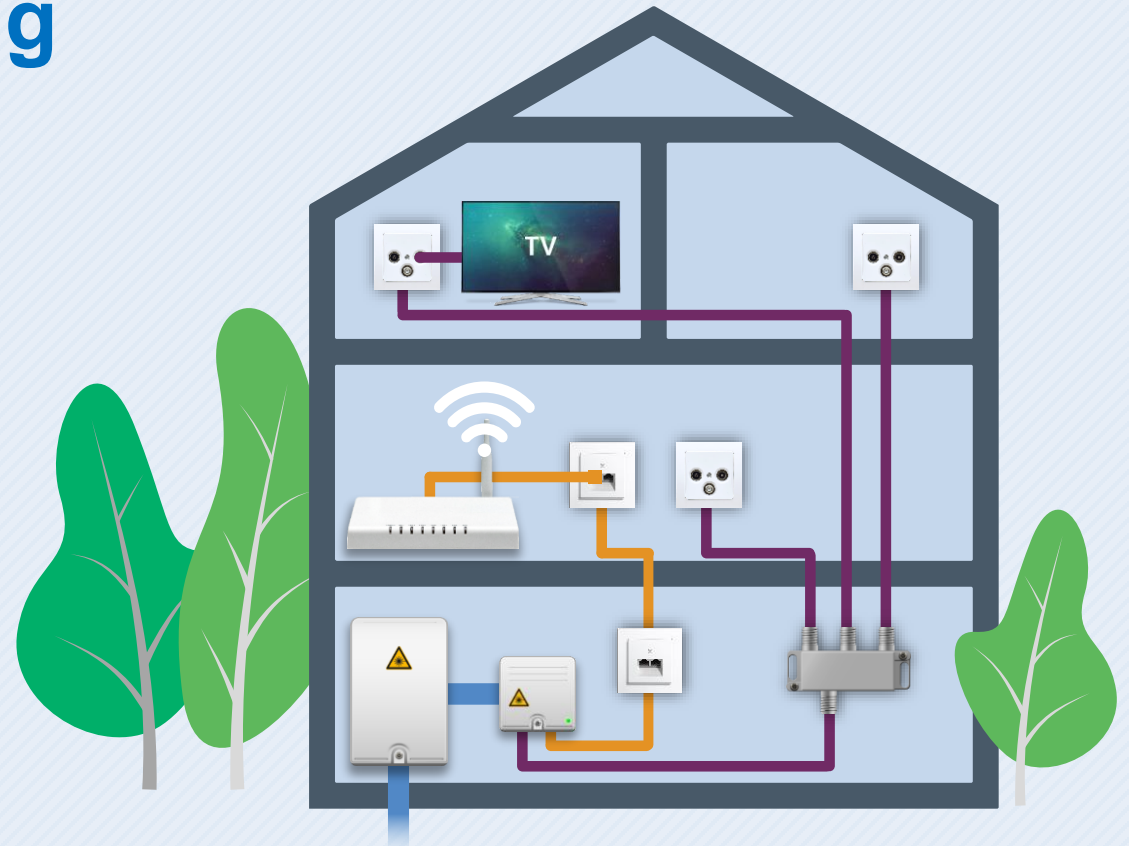


Vorteile?

Vorteile des Siegels

Zukunftssicher und nachhaltig

- Umsetzung der Forderungen der Gigabitstrategie des Bundes
- Qualität und Werthaltigkeit der TK-Gebäudeinfrastruktur
- Unabhängig durch den Einsatz eines Beirates und des Fachausschusses
- Zugang und Bewertung des Gebäudenetzes durch geprüftes Personal



Zusammenführung nationales und europäisches Recht



**Kostensenkungs-
richtlinie**

**Gigabitstrategie des
Bundes**

**GIA – Gigabit
Infrastructure Act**

Ziele der TK-Unternehmen und der Wohnungswirtschaft



Schon beim Neubau sollte an eine bedarfsgerechte Verlegung von Glasfaserinfrastruktur gedacht werden. Es ist bekannt, dass den Investitionen – den durchaus hohen Kosten – eine lange Nutzungsdauer entgegen steht.

Für die Netzebene 4 gibt es zur Zeit keine klaren *Vorgaben zur Installation oder Modernisierung von Gebäudenetzen*.

Daher sollte ein unabhängiges, transparentes Zielbild geschaffen werden.

**Gütesiegel Breitband für den
Neubau**

**Gütesiegel Breitband für den
Bestandsbau**

Zusammensetzung des Beirates

Gewährleistung der Unabhängigkeit führende Fachverbände:



Qualifikation der Fachbetriebe

Schulung

Schulung des Fachbetriebes in einer anerkannten Bildungseinrichtung z.B. des Elektrohandwerks.

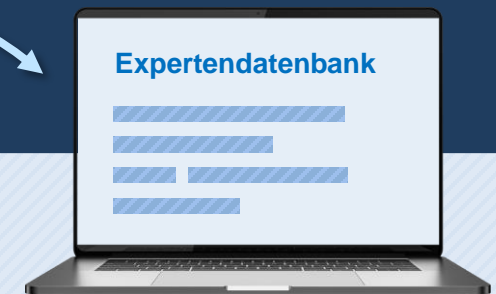
Zertifizierung

Nach der Schulung und erfolgreicher Abschlussprüfung wird das Prüferzertifikat übergeben.



Expertendatenbank

Das zertifizierte Unternehmen wird in einer Datenbank gelistet.



Vergabe des Gütesiegel Breitband

Prüfung

Der Fachbetrieb überprüft die Gebäudeinstallation gemäß den aktuellen Richtlinien und Vorgaben.

Siegelvergabe

Nach der erfolgreicher Prüfung wird das Gütesiegel Breitband vergeben.

Siegelregister

Alle geprüften Objekte werden zentral mit dem Prüfergebnis gespeichert.



Zukunftssichere Gebäudeinfrastruktur

Der Fokus des Gütesiegels liegt darauf, den sachgemäßen Einbau und die Funktionalität der gebäudeinternen physischen Infrastrukturen in privat und gewerblich genutzten Gebäuden zu prüfen, zu dokumentieren und zu bescheinigen.

Kommende Veranstaltungen



Glasfasertag Kiel

29.-30. November 2023

20. dibkom- Fachtagung

**30.-31. August 2023,
Berlin**

Vielen Dank für die Aufmerksamkeit

Andreas Prestin
0163 60 22 088
a.prestin@dibkom.net

www.dibkom.net

