



Vorplanung:
der Schlüssel zum
kostenoptimierten Netzbau

dibkom Glasfasertage
Westhausen
18. April 2024

Christoph Pfänder
AND Solution GmbH

**Vorplanung:
der Schlüssel zum kostenoptimierten Netzbau**

dibkom Glasfasertage

18. April 2024

09:30 Uhr

Christoph Pfänder

Vertriebsleiter

Mitglied der Geschäftsleitung

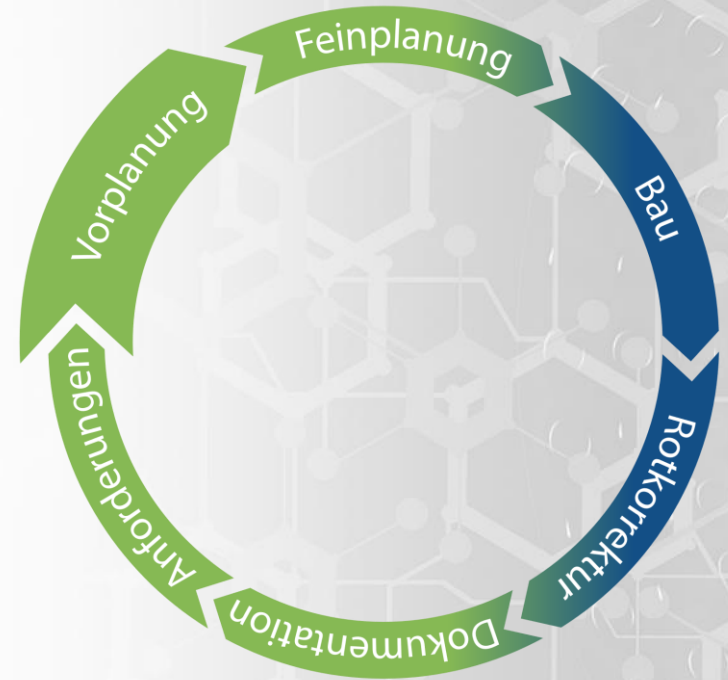
- Über AND
- Was ist eigentlich eine Vorplanung?
- Kostentreiber beim Bau eines Netzes
- Demo Vorplanung in der AND WebSolution (live)
- Kostenauswertung (live)
- Fazit

AND ist ein im Jahr 1988 gegründetes unabhängiges Softwareunternehmen, das sich auf die Entwicklung einer effizienten Lifecycle-Lösung für die Planung, Dokumentation und den Rund-um-die-Uhr-Betrieb von TK-Netzen (inkl. FTTH und DOCSIS, von NE2 bis NE4) spezialisiert hat.

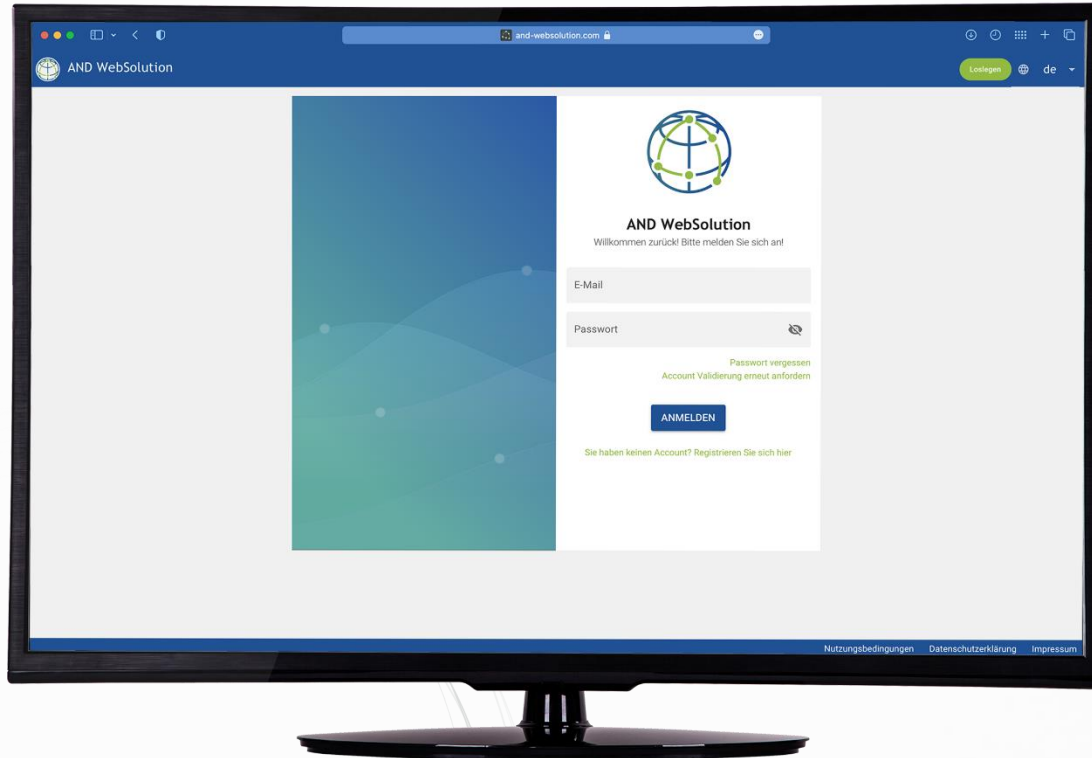
- Webbasiertes Vorplanungstool
- OnPremise-Softwarelösung für Feinplanung, Dokumentation und Betrieb
 - auch Betrieb in der Cloud möglich
- Integriertes GIS und CAD
- Umfangreiche Auswahl an Schnittstellen
- Weltweit im Einsatz, Schwerpunkt Europa

Was ist eigentlich eine Vorplanung?

- Budgetplanung
- Festlegung der Anschlussquote
- Ausgrenzung von Hausanschlüssen
- Definieren der Standorte (CO, NVT etc.)
- Vorhandene Infrastruktur eruieren

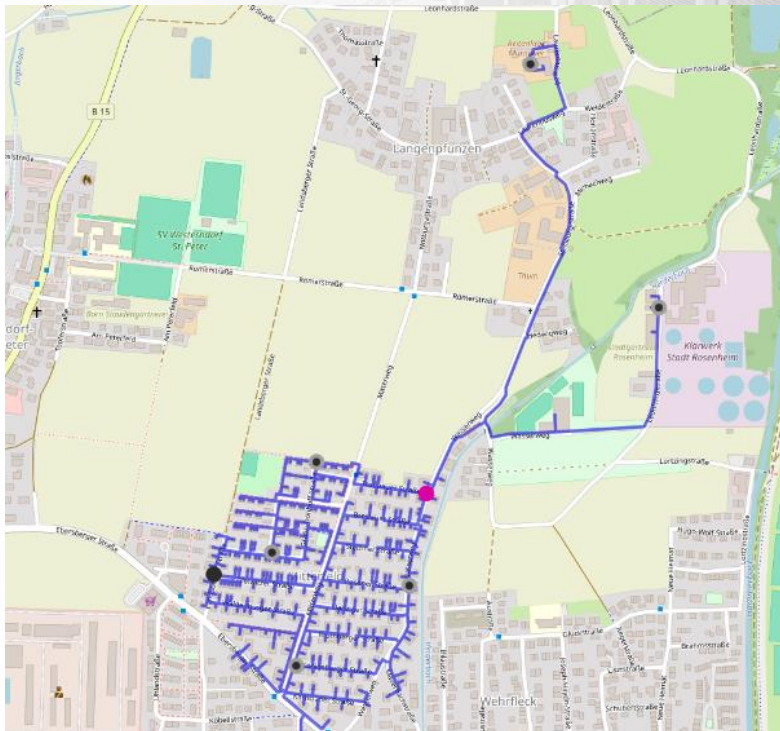


- Tiefbaukosten
- Materialkosten (POP, NVT, Rohre, Kabel)
- Personalkosten
- Genehmigungsverfahren (fehlende zeitliche Planbarkeit)



Beispielprojekt mit Außengebieten

Mengen-, Längen- und Kostenbericht		Mitterfeld inkl. Außengebiete	
		25.03.2024, 11:43:11	
atesio	Anzahl	Meter	Kosten
Nutzungseinheiten an Adressen			
Privatkunden	317		
Bedarfsstandorte			
Verteilerstandorte		129.970	
POP-Standorte		42.910	
Kabel			
Rohre		74.434	
Trassen			
Kein Tiefbau wegen Nutzung existierender Infrastruktur	0	0	
Tiefbau Hauszuführung	4.089	137.287	
Tiefbau Verteilerbereich	4.808	228.578	
Tiefbau POP-Bereich (ohne Trassen Verteilerbereich)	656	27.690	
Gesamt	9.553	393.555	
Penetrationsabhängige Kosten		Marktanteil	100%
Bedarfsstandorte	129.970		345.608
Hauszuführung Kabel	66.084		
Hauszuführung Rohre	12.268		
Hauszuführung Tiefbau	137.287		
Homes Passed Kosten			457.947
Standorte (POP + Faserverteiler)	134.910		
Kabel	8.351		
Rohre	58.419		
Tiefbau	256.268		
Gesamtkosten für Marktanteil			803.556
Kosten pro Nutzungseinheit			2.535
Kosten pro Adresse			2.535



Vorplanung: der Schlüssel zum kostenoptimierten Netzbau

- Großes Potenzial an Kosteneinsparungen
- Belastbare Kalkulationen für Investoren und Auftraggeber
- Ideal für Ausschreibungen und Angebotsabgaben
- Weiterverwendung der Vorplanungsergebnisse
 - Schnellere Feinplanung → Geringerer Arbeitszeitaufwand
 - Niedrigerer Personalbedarf



Vielen Dank
für Ihre
Aufmerksamkeit!