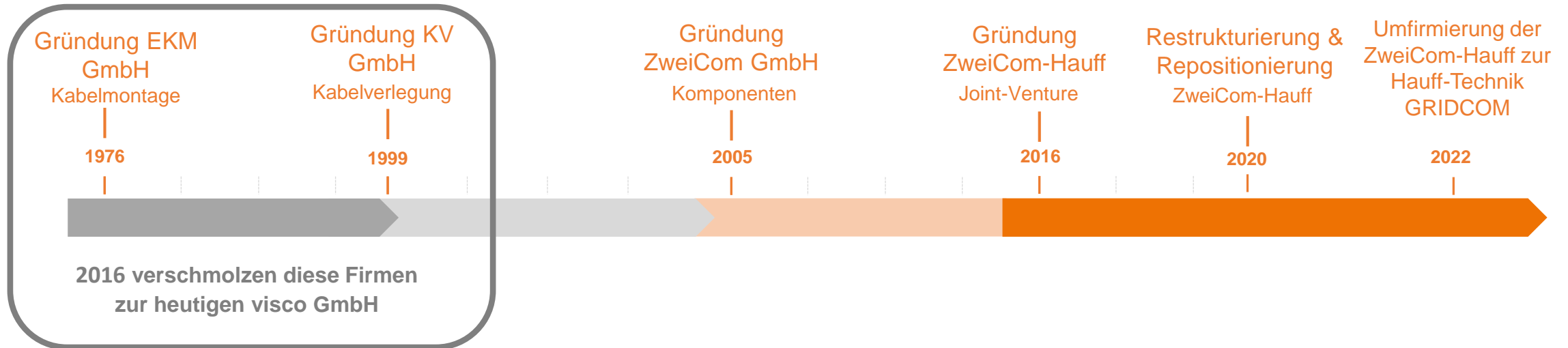




Die letzten Meter im Glasfaserausbau – Zukunftssichere Systemlösungen für die NE4

Unsere Geschichte

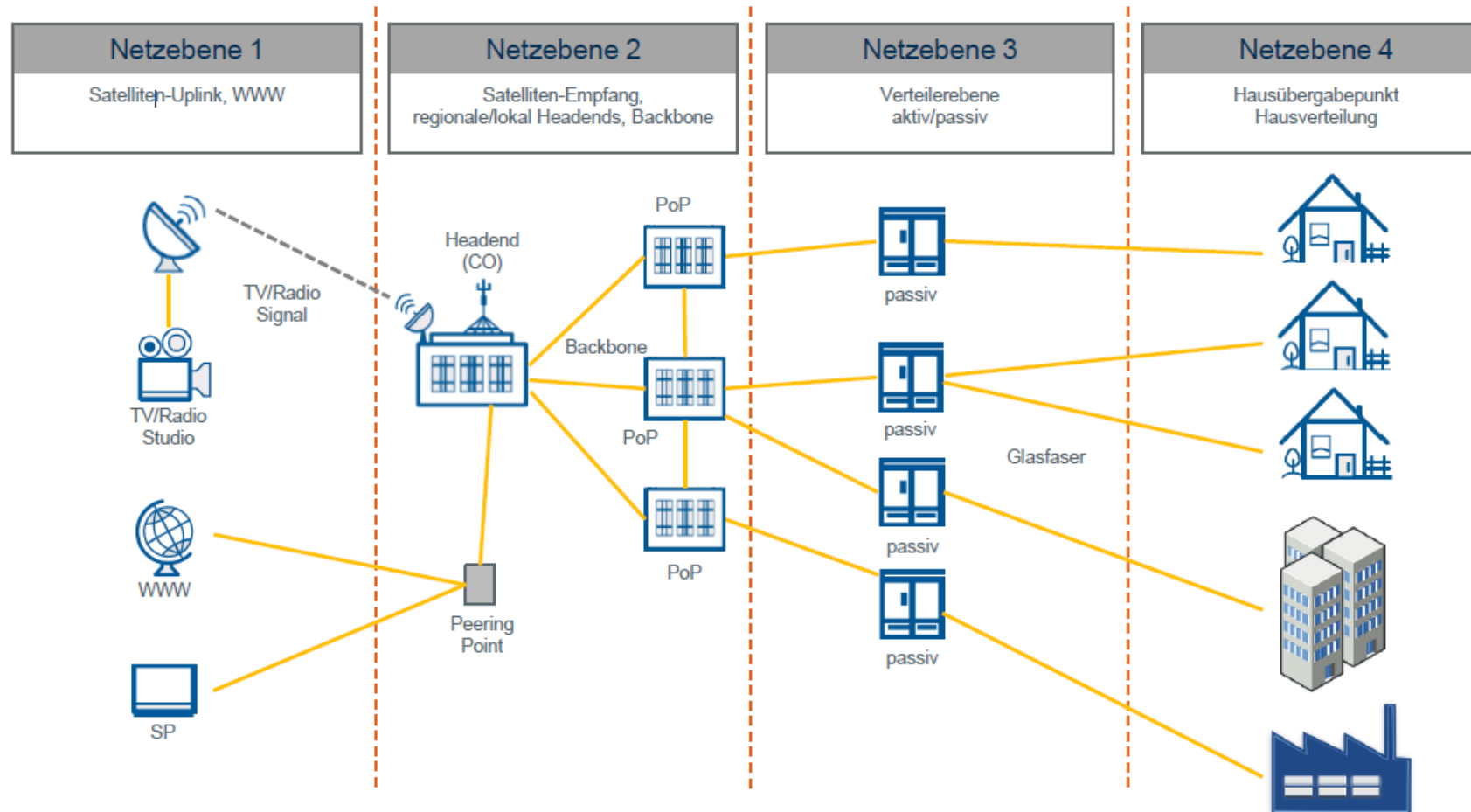
Aus gewonnener Erfahrung auf Baustellen wurden praxisnahe Produkte entwickelt



Hauff-Technik Gruppe



Netzstruktur eines Festnetzbetreibers



Unternehmensstandorte

Standort Rosenberg



Standort Rosenberg

- Vertriebsinnendienst
- Produktmanagement
- Einkauf
- Entwicklung
- Modul-Bestückung
- Boxen-Montage

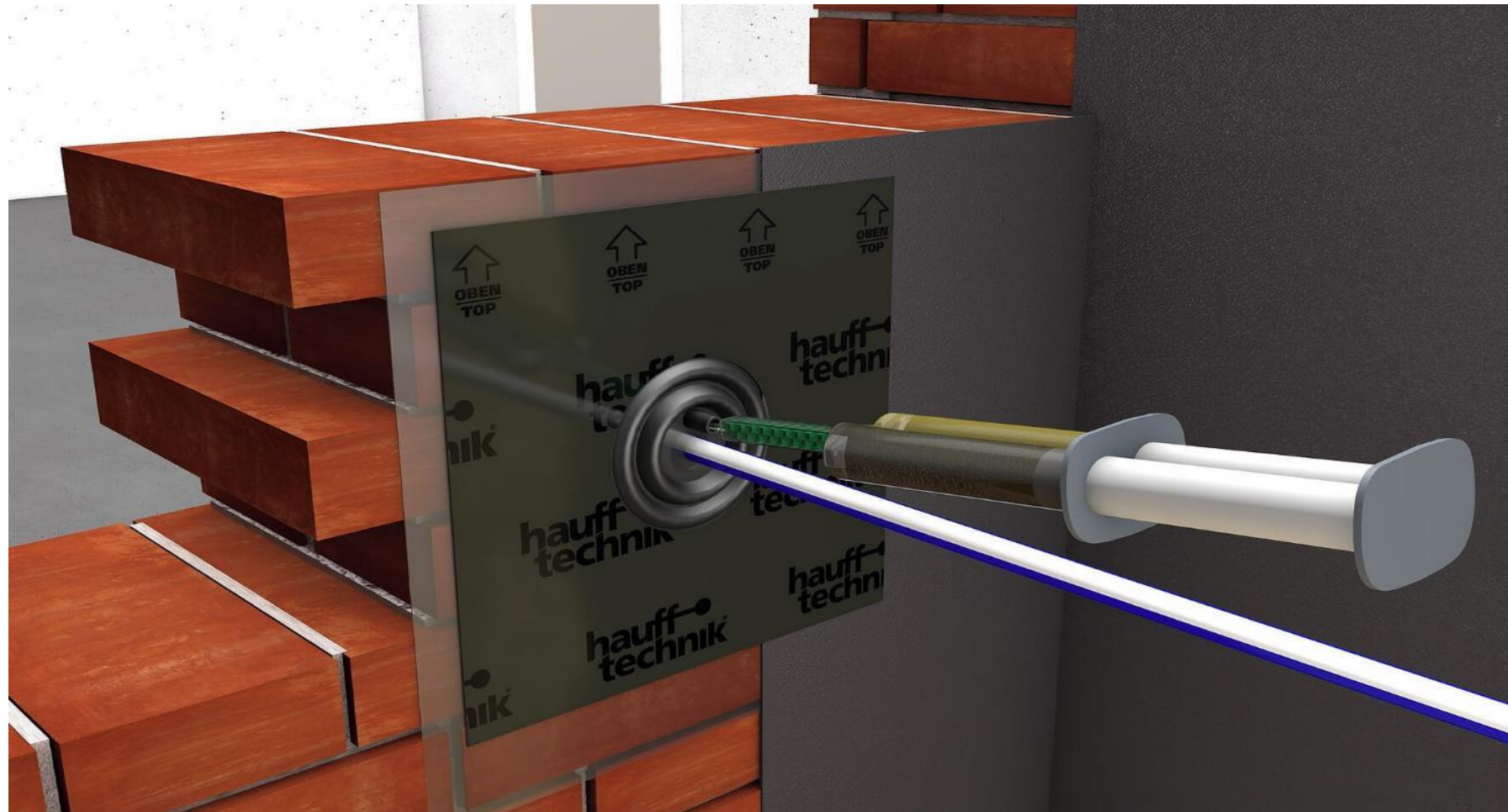
Standort Heidenheim



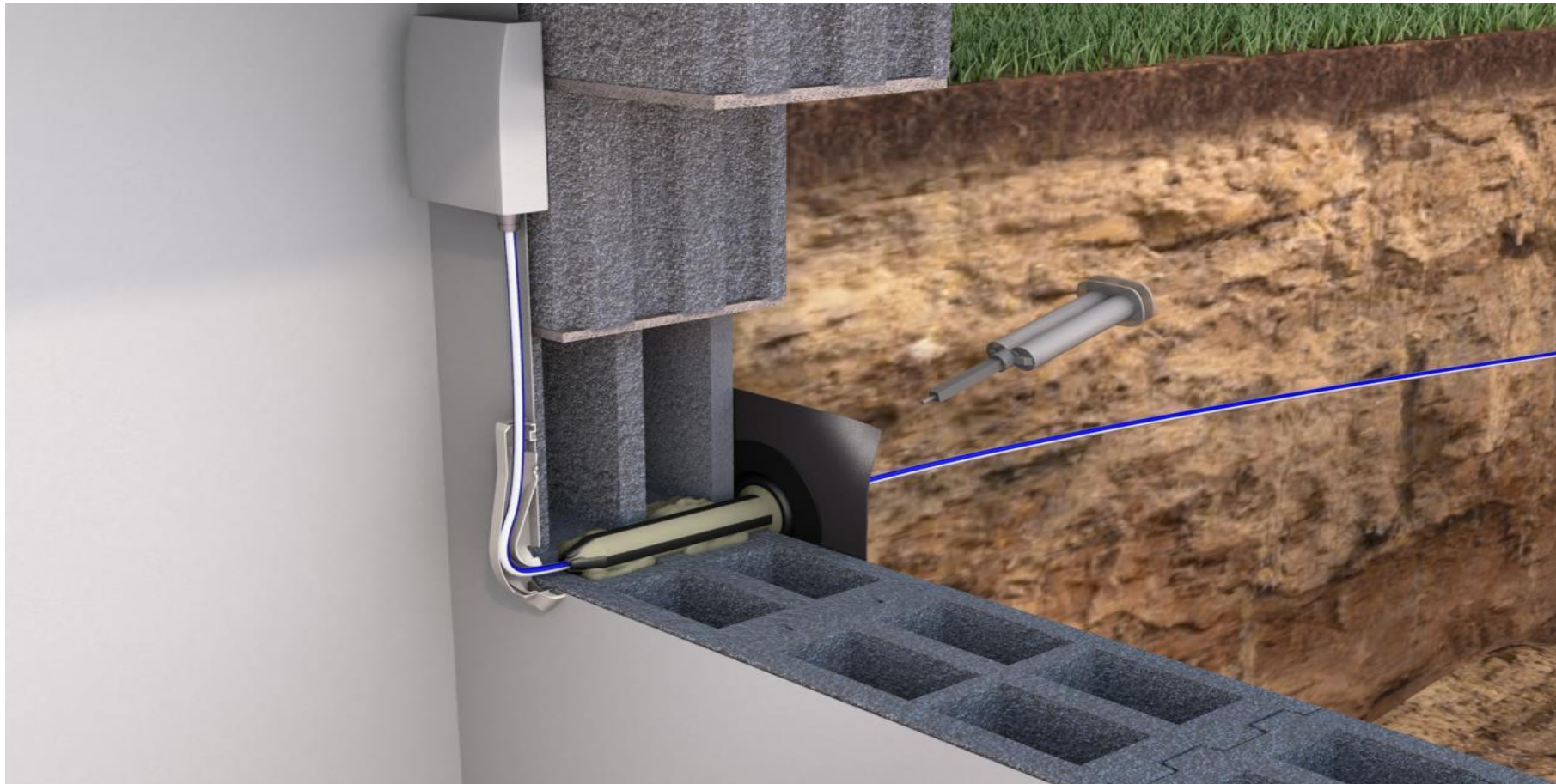
Standort Heidenheim

- Warenlogistik
- ODF – Montage
- MFG – Montage
- NVt – Montage
- Blech-Laserschneidmaschine
- Blech-Biegemaschine

2LINE MIS25 1x6-13 PRO



2LINE MIS25 1x6-13 PRO



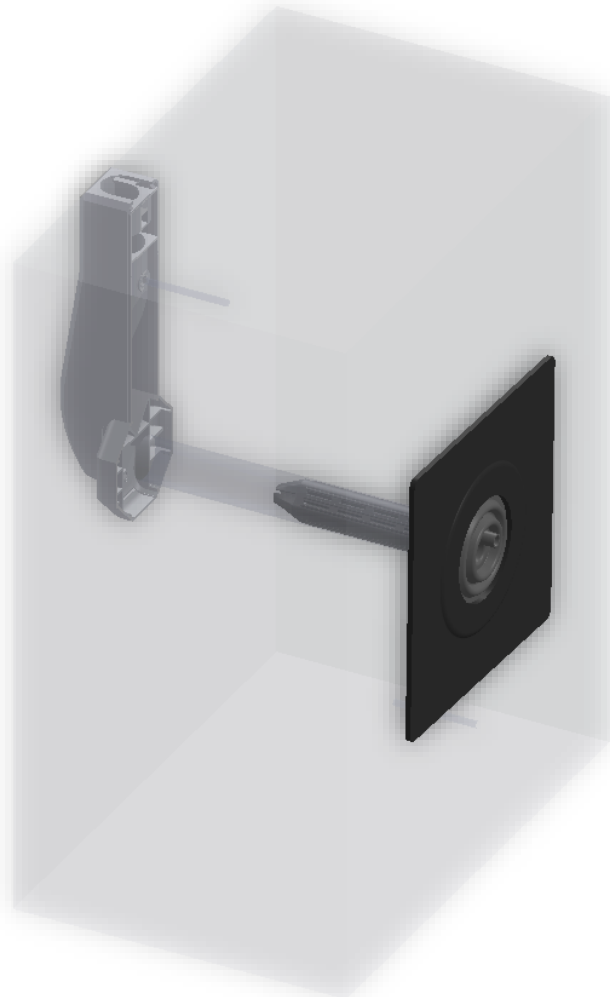
2LINE MIS25 - Bestandteile

Bestandteile:

- Butylfolie
- Gummiformteil (Membranhülse)
(QR-Code: Montagevideo)
- Harzinjektionsspritze (2x 12,5 ml)
inkl. Mischer
- Wandabschlusselement
inkl. Befestigungsmaterial



2LINE MIS25 - Vorteile



waagerechter oder schräger Einbau
bis zu 45° Neigung



kontrollierter RESINATOR-Harzaustritt durch
bewährtes Membraninjektionssystem



werkzeuglose Montage
mit RESINATOR-Doppelspritze



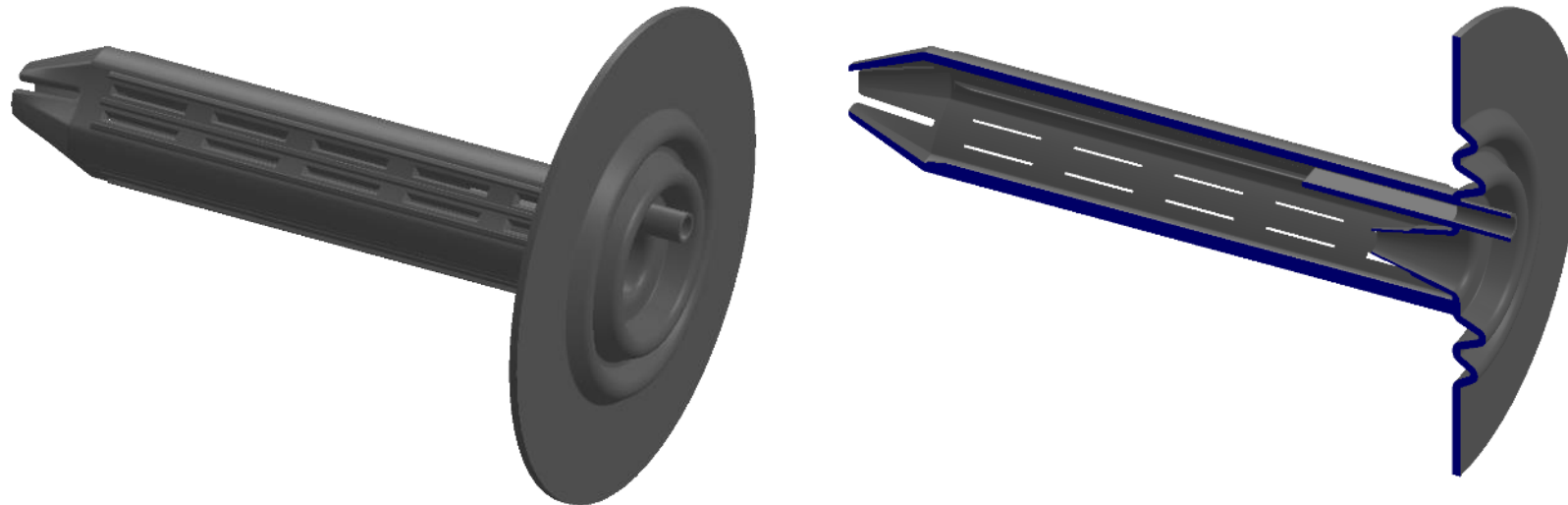
Abdichtung in allen gängigen Wandarten
(DIN 18533/WU-Beton)



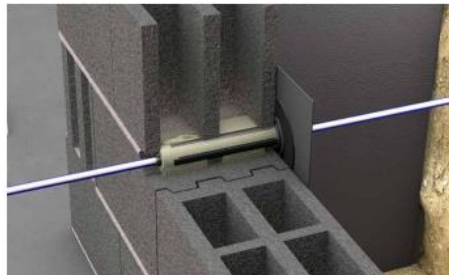
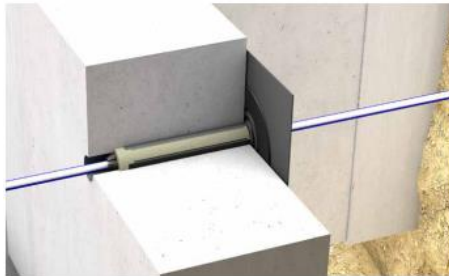
minimale RESINATOR-Harzmenge
dank Klebemanschette

2LINE MIS25 1x6-13 PRO

Durch das Gummiformteil wird die Glasfaser-Hauseinführung zum Membran-Injektionssystem



2LINE MIS 25 – Unterschiedliche Einbauvoraussetzungen

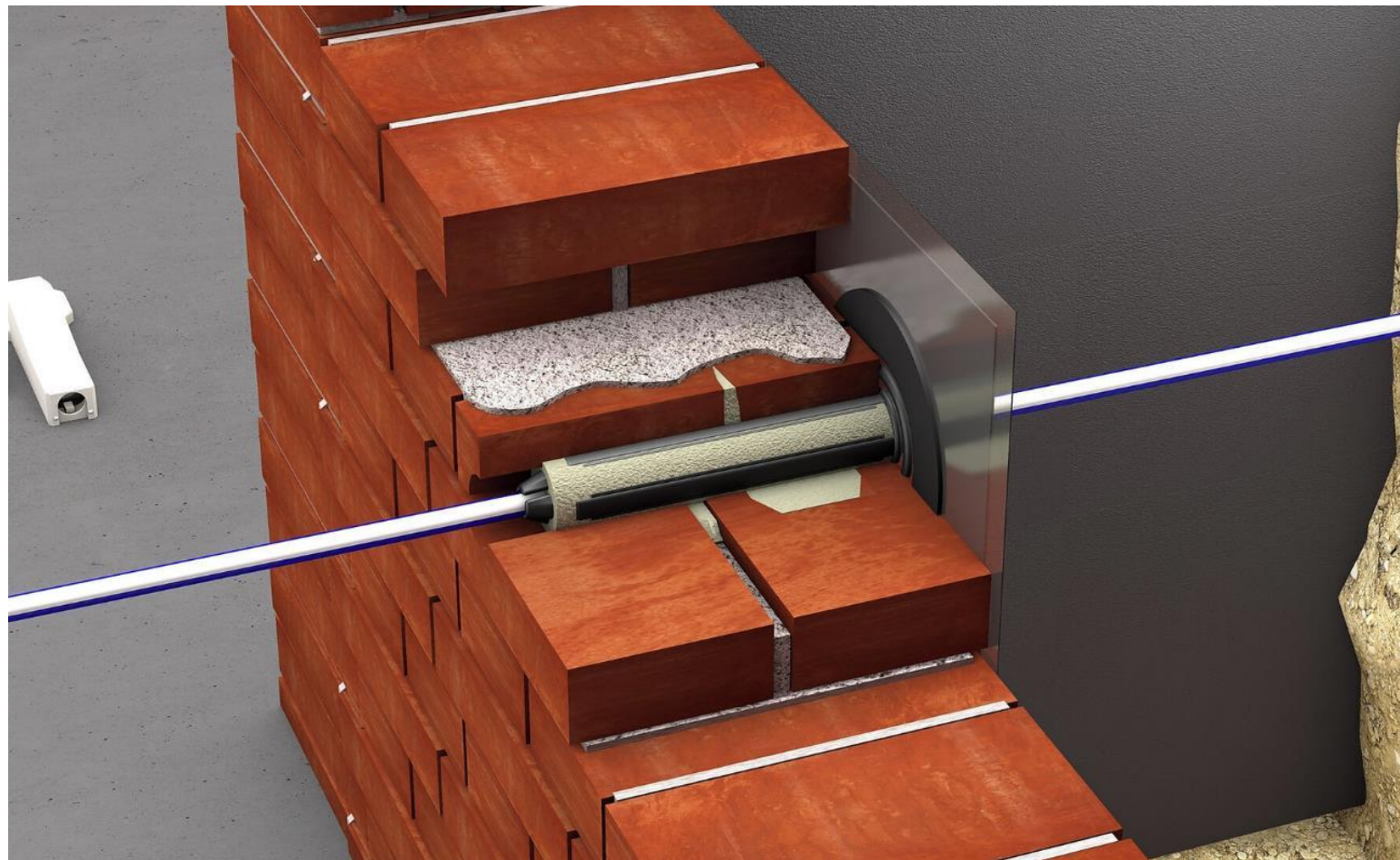


Kontrollierter Harzaustritt durch Membraninjektionstechnik

- Abdichtung in verschiedenen Wandarten
- für jede Wandstärke geeignet



2LINE MIS25 1x6-13 PRO



2LINE MIS25 – Einbauversuche

Einbau in Beton-Hohlblockstein



2LINE MIS25 - Zubehör

- Racofix: Schnellzementmörtel (3030509830)
→ Nacharbeitung bei größeren Ausbrüchen

- Sprühprimer (3030509831)
- Haftprimer (HFM) (3030375457)
→ Zusätzlicher Halt bei feuchten und staubigen Wänden

Racofix® 8700 Montagemörtel



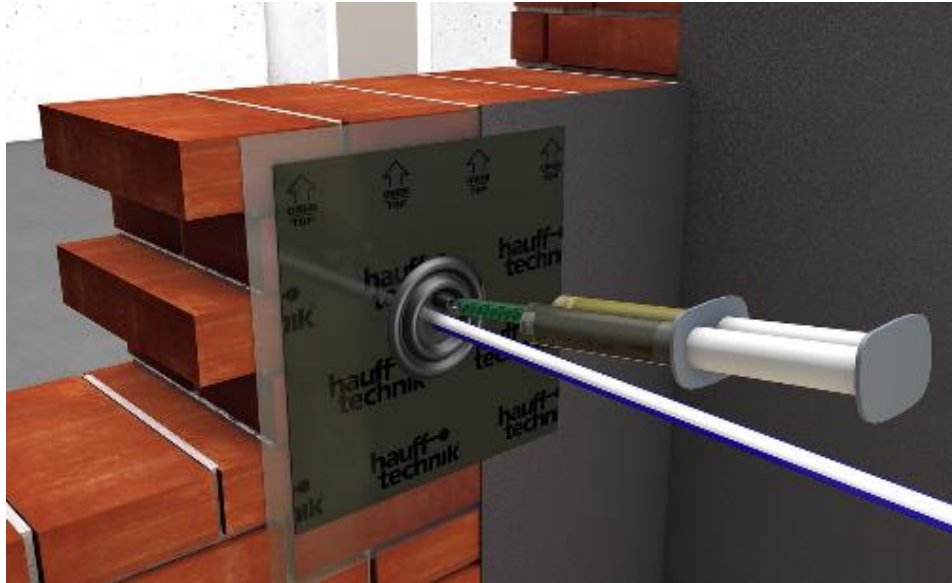
Praxisbilder



Praxisbilder



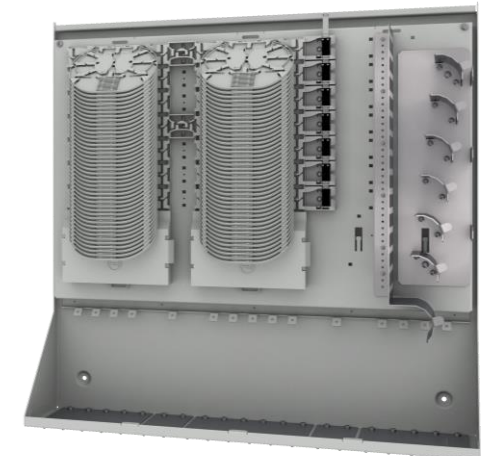
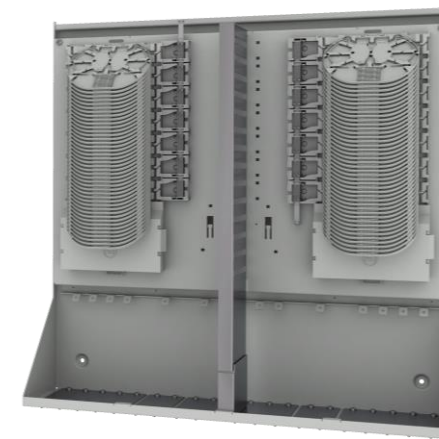
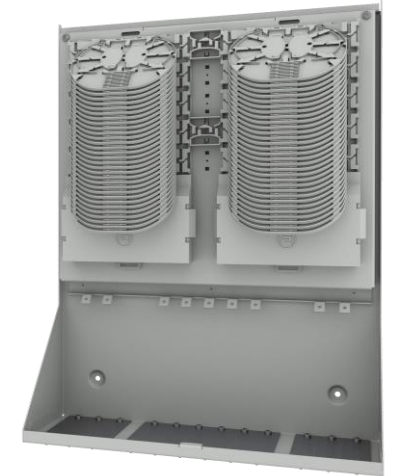
Zusammenfassung



- Bohrung Ø25mm
 - gerader oder schräger Einbau (bis 45°)
 - für Mikrorohre 7, 10 oder 12mm
 - gas- und wasserdicht (1 bar)
 - Anwendungsbereich:
WU-Beton Beanspruchungsklasse 1,
WU-Beton Beanspruchungsklasse 2
- DIN 18533 W1-E, DIN 18533 W2.1-E
- geeignet für alle gängigen Wandarten
 - keine „Sonderwerkzeuge“ wie Kartuschenpistole erforderlich
 - schnelle und einfache Montage

2LINE COB - Wandverteiler

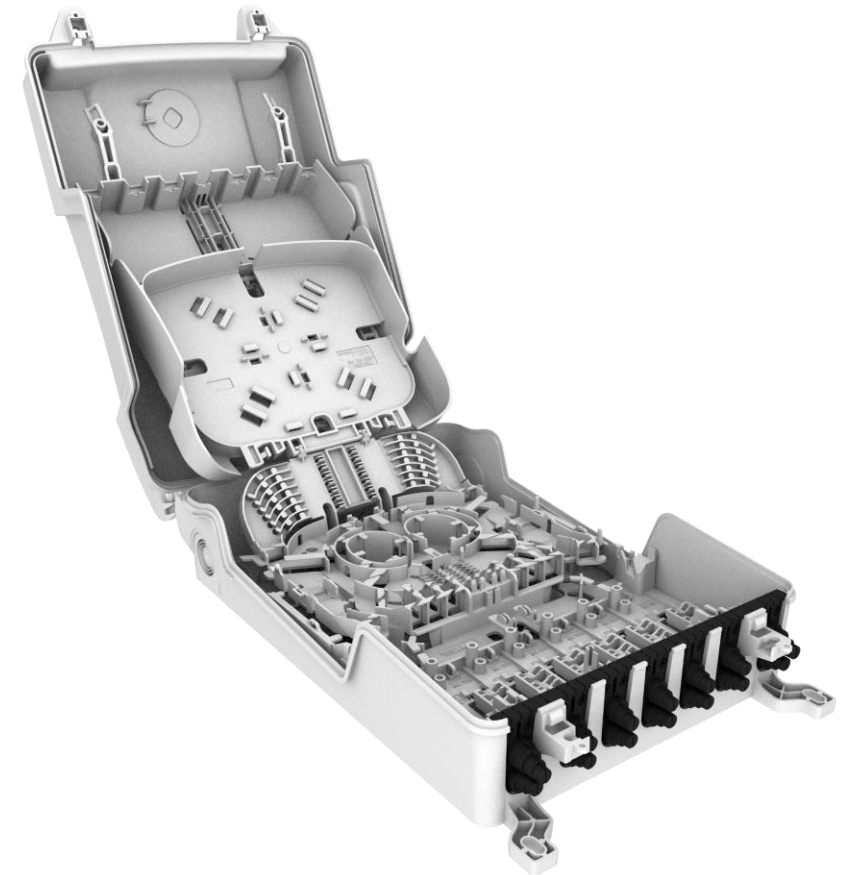
- Verschiedene Größen (S, M, L) verfügbar
- Variabler Ausbau zum Spleißen oder Patchen
- Einbau von E&MMS Kassettensystem und Patch-Feld zur Aufnahme von Kupplungen
- Möglichkeit zum Einbau von Splittern
- Zu-/Abgang für Kabel/Rohren mit Ø3 bis Ø20 mm
- Möglichkeit zur Bündeladerüberlängenablage und Kabel-Loop
- Abnehmbare Schutzhaube, Doppelhaube bei Größe L verfügbar
- Anwendbar für Innen- und Außenbereich
- Schutzgrad IP54
- Einfacher Zugang und Montage
- Einfache Wandbefestigung
- Verzinktes und pulverbeschichtetes Stahlblechgehäuse in RAL 7035
- Größe L mit zwei getrennten Hauben verfügbar
- Schließung: Schloss



2LINE Helios BOX

Glasfaser-Abschluss (Gf-AP)

- Zu- und Abgang von Kabeln/Mikrorohren \varnothing 5 – 12mm
- Abdichtung der Mikrorohre durch handelsübliche Einzelzugabdichtungen
- Einbauplatz für 13 Kupplungen mit versetzbarer Anschlussebene (Stecker innen oder außen liegend)
- Ablage von maximal 28 Spleißschutze crimp (erweiterbar auf 112)
- Ablagemöglichkeit von Überlängen (Bündeladern, Pigtails, Patchkabel, vorkonfektioniertes Kabel)
- Kabeleinführung von allen Seiten möglich
- Schutzgrad IP54
- Schließungen: Selbstverrastung, Torxschraube, Plombe
- Größe BxHxT (mm): 235x384x113
- Viele Konfigurationen mit gleichen Teilen möglich



2LINE Hermes BOX

Glasfaser-Abschluss (Gf-AP)

- Zu- und Abgang von Kabeln/Mikrorohren \varnothing 5 – 12mm
- Abdichtung der Mikrorohre durch handelsübliche Einzelzugabdichtungen
- Einbauplatz für 6 Kupplungen mit versetzbarer Anschlussebene (Stecker innen oder außen liegend)
- Ablage von maximal 24 Spleißschutze
- Schutzgrad IP54
- Inbetriebnahme ohne Spezialwerkzeug
- Schließungen: Selbstverrastung, Torxschraube, Plombe
- Größe BxHxT (mm): 155x235x35



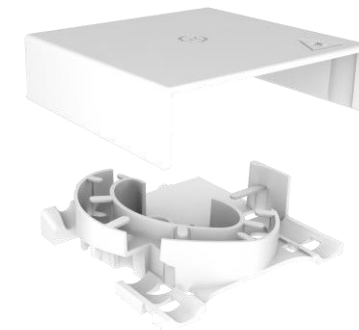
2LINE Athene BOX und KÜB

Glasfaser-Abschlusspunkt (Gf-AP) / Teilnehmer Anschlussdose (TA)

- Zu- und Abgang von Kabeln/Mikrorohren bis Ø 10mm
- Abdichtung der Mikrorohre mit Einzelzugabdichtungen
- Zur Wand und Unterputzdosen Montage
- Geführte Kabeleinführung von hinten oder von unten
- Einbauplatz für 3 Kupplungen mit versetzbarer Anschlussebene
- Ablage von maximal 12 Spleißschutze
- Inbetriebnahme ohne Spezialwerkzeug
- Schließungen: Selbstverrastung, Torxschraube, Plombe
- Größe BxHxT (mm): 96x135x27

Kabelüberlängen Box (KÜB)

- Einsatz zur Kabelüberlängen-Ablage
- Mikrorohraufnahme bis Ø 10mm
- Abdichtung der Mikrorohre mit Einzelzugabdichtungen
- Einhaltung der Biegeradien R30
- UV-Beständig und Flamm-Hemmend
- Schließung: Selbstverrastung
- Größe BxHxT (mm): 96x90x27



2LINE Iris+ BOX

Teilnehmer Anschlussdose (TA) in der Wohnung

- Aufnahme von bis zu 2 Kupplungen, SC und/oder LC Duplex
- Integrierter Spleißschutzhalter für 8x Crimp- und 4x Schrumpfspleißschutze
- Geführte Kabeleinführung von hinten, seitlich oder von unten
- Fixierung des Zugangskabel mittels Aramidgarn
- Montage auf einer Unterputzdose, DIN-Hutschiene oder Aufputz
- Klarkunststoffscheibe und Beschriftungsetikett
- Inbetriebnahme ohne Spezialwerkzeug
- Schließungen: Selbstrastend, Schraube, Plombe, Klebesiegel
- Größe BxHxT (mm): 80x120x25



Vielen Dank für Ihre Aufmerksamkeit

Sebastian Knecht
Abteilungsleitung Technik & Entwicklung

sebastian.knecht@hauff-technik-gridcom.de

Hauff-Technik GRIDCOM GmbH
Geiselroter Heidle 1
73494 Rosenberg, Germany

Tel. +49 7967 9008 39

Andreas Richter
Product Manager Fibre & Infrastructure
Product Management

andreas.richter@hauff-technik.de

Hauff-Technik GmbH & Co. KG
Robert-Bosch-Straße 9
89568 Hermaringen

Tel. +49 7322 1333-545