

Relevante Arbeitsschritte vor und nach dem Bau der NE4.

Glasfaserausbau NE4 mit kskdigital

#1 Eigentümerdaten

Wir ermitteln bundesweit vor Ort die Eigentümerdaten, validieren Daten und schaffen so die Basis für die weiteren Aktivitäten.

#2 Gestattungsakquise

Unsere erfahrenen B2B-Vertriebskollegen gehen aktiv auf die Gebäudeeigentümer der MFHs zu, um die NE3/NE4-Gestattungen einzuholen.

#3 Glasfaser-Inhausnetze

Wir errichten modernste zukunftsichere Glasfaser-Inhausnetze (NE4), von der Begehung, über den Bau bis hin zur Dokumentation.

#4 Service und Wartung

Nach dem Bau der Glasfasernetze übernehmen wir die Betreuung durch einen bedarfsgerechten Service.

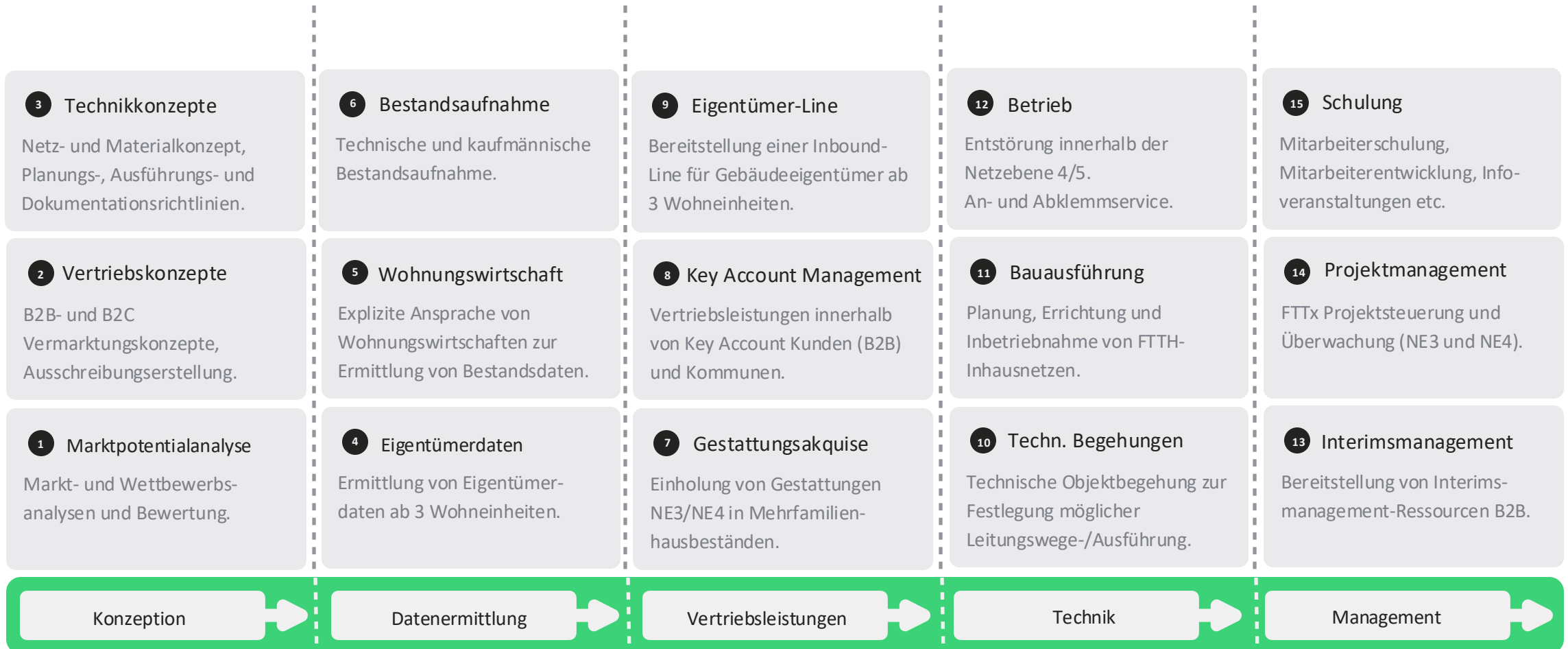


Turn Key Partner NE4

kskdigital ist ein bundesweiter Turn Key Partner NE4, der für verschiedene Netzbetreiber Ende-zu-Ende NE4-Dienstleistungen erbringt. Sowohl modular, als auch als Volldienstleister.

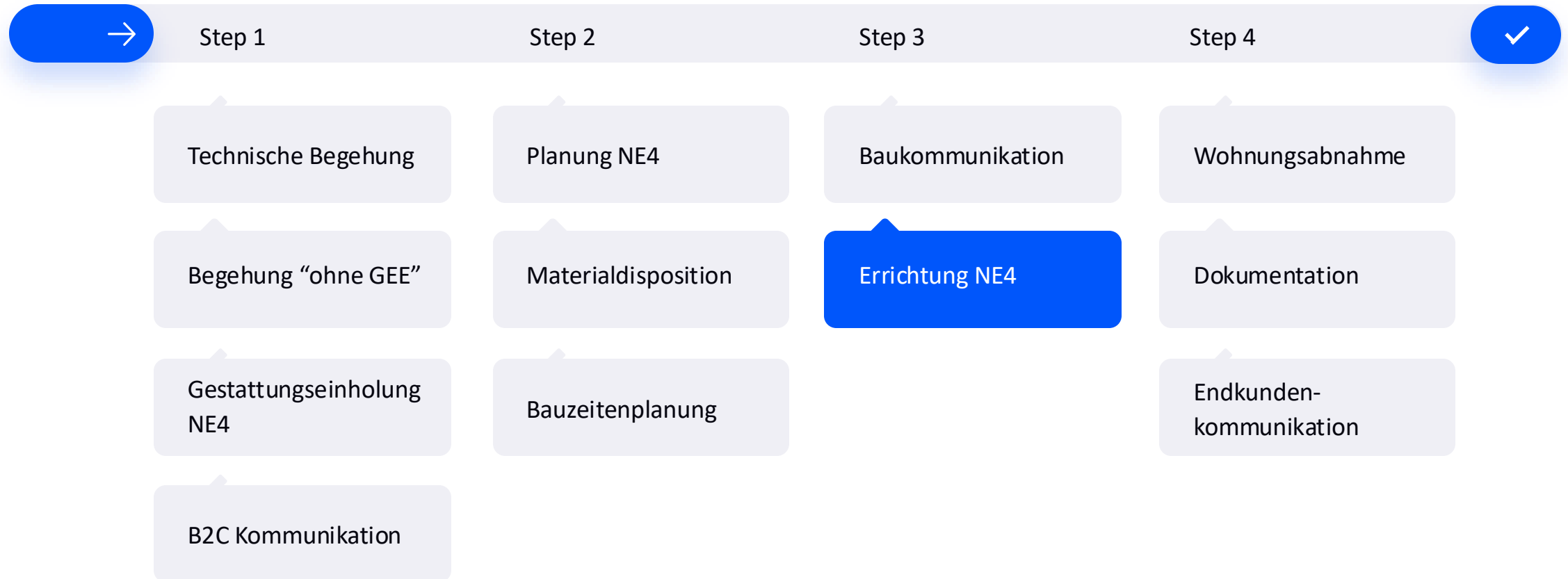


Leistungsumfang entlang der Prozesskette



Relevante Arbeitsschritte vor und nach dem Bau der NE4

IT-gesteuerter NE4-Ausbauprozess



Step 1

Technische Objektbegehungen

- **Bauliche Gegebenheiten**
- Leitungswege prüfen und mind. **2 Wege** definieren
- Brandschutz und Co.
- **Materiallängen- und Mengenangaben**
- **Strukturzeichnung und Fotodokumentation**
- Begehungsprotokoll
- **Freigabeprozess**
- Musterkoffer NE4

Objektbegehung ohne Gestattung

- Terminierung und Durchführung einer Begehung **trotz fehlender Gestattung**
- **Einholung der Gestattung NE3+NE4**
- Eigentümer, die bisher den Glasfaserausbau **nicht abgelehnt** haben
- Musterkoffer NE4
- Gestattungsvertrag

Objektbegehung mit Gestattungseinholung

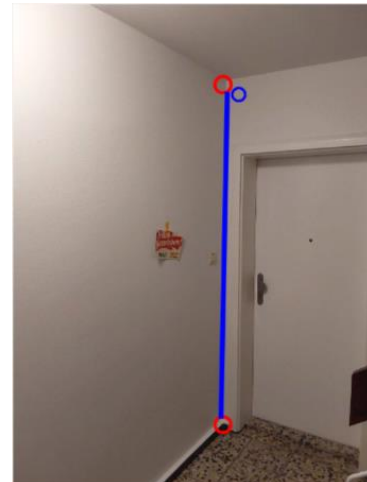
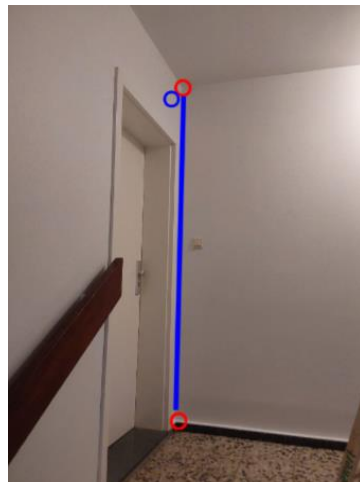
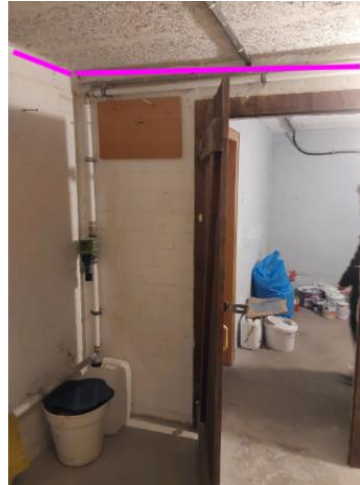
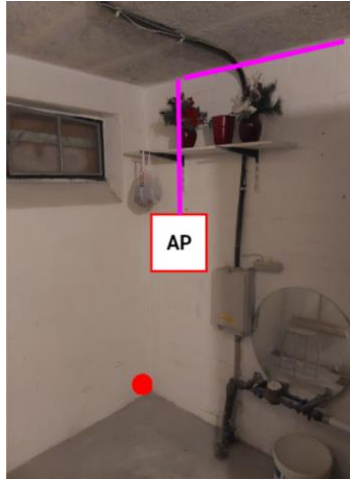
- Mit der Begehung wird der noch fehlende Gestattungsteil NE4 mit eingeholt
- Vertriebliche Kompetenz erforderlich
- Musterkoffer NE4
- Gestattungsvertrag

B2C Kommunikation "Erstkommunikation"

- **Erstinformationen** über den geplanten Glasfaserausbau mit einer Voraufklärung über den NE4-Ausbau
- **Versand bestenfalls durch den Gebäudeeigentümer** oder der Hausverwaltung (alternativ über den Carrier/Baupartner)



Technische Objektbegehung

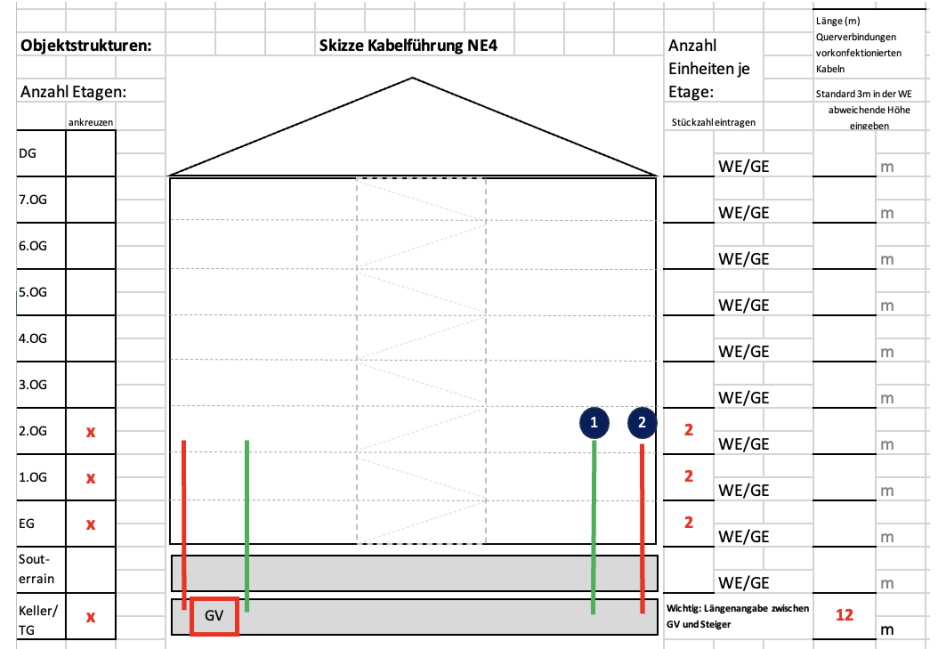


Leitungswege:

Verlegung über: 1 vorh. Leerrohr Schornsteinschacht freigegeben ja nein
 1 = bevorzugter Leitungsweg
 2 Wohnungssteiger Fassadensteiger Treppenhaussteiger
 Sonstiges _____

Brandschutzmaßnahmen ja nein

Bemerkung Brandschutz: _____



Legende

GF-AP (NE3)	AP	Wohnungssteiger	—	1	Bevorz. Leitungsweg
GF-GV (Gebäudeverteiler)	GV	Treppenhaussteiger	—	2	Altern. Leitungsweg
GF-EV (Etagenverteiler)	EV	Fassadensteiger	—		
		Versorgungsschacht/Leerrohr	—		

Planung NE4

- Auf Basis der **Begehungsergebnisse** und der **Freigabe** durch Gebäude-eigentümer erfolgt eine **Ausführungs- und Materialplanung**
- Die Planung ist die **Bedienungs-anleitung** für die Glasfaser-Monteure

Materialdisposition

- Auf Basis der **Begehungsergebnisse** und des Material- und Netzkonzeptes wird einer **Materialbedarfsliste** erstellt
- Je nach Vorgabe des Auftraggebers erfolgt eine objektspezifische **Materialbestellung**
- Einhaltung von **Bauvorgaben** wie z.B. Brandschutz

Bauzeitenplanung

- Auf Basis der **Begehungsergebnisse** und der **Objektgröße** (WE-Mengen) und der verfügbaren Bau-Ressourcen erfolgt eine Bauzeitplanung
- Berücksichtigung von **Vorbereitungs-, Bauausführungs- und Dokumentationszeiten**



Baukommunikation

- Ein **Schlüssel zum Erfolg** ist eine fristgerechte und professionelle **Baukommunikation**
- Durch einen **Hausaushang** und eine wohnungs-/strangspezifische **Terminkarte** werden die **Installationstermine** mitgeteilt
- Mehrsprachige Kommunikation
- Eine **klare und abgestimmte Kommunikation**
- Einbindung der **Gebäudeeigentümer** oder der **Hausverwaltung** wünschenswert

Errichtung Glasfaser-Inhausnetze NE4

- **Errichtung** der Glasfaser-Inhaus-Infrastruktur gemäß der Behebungsergebnisse
- Vom **Gf-GV bis zur Gf-TA / zum ONT**
- Einhaltung von **Bauvorgaben** wie z.B. Brandschutz



Step 4

Wohnungsabnahme

- WE- bzw. bewohnerspezifische **Wohnungsabnahme**
- Bestätigung über die Errichtung der Infrastruktur (keine Schäden, sauberes Verlassen der Wohnung)
- Rechtstext zur **Werbefreigabe** (Opt-In), einmaliger Kontaktpunkt zum Bewohner, um zukünftig **personalisierte Werbung** zu platzieren

Dokumentation

- Durchgängige **Fotodokumentation**
- **Strukturzeichnung** Infrastruktur/Gebäudenetz (gebaut wie geplant oder abweichend)
- Spleißplan
- WE-Zählung (z.B. dibkom-Zählweise)
- HomeID
- Messprotokoll
- Abnahmeprotokoll

Endkundenkommunikation

- Übergabe von Informationsunterlagen bzw. einer **Willkommensmappe** durch die Monteure
- **Barcode** auf der Gf-TA mit Verlinkung zur Bestellstrecke



IT-gesteuerte Ausbauprozesse



kskdigital führt IntelliFinder ein
Einführung der IntelliFinder-Lösung, angepasst auf die individuellen Ausbauprozesse.

Planung und Material
Der Arbeitsschritt der **Materialbestellung** erfolgt hier gemäß der Ausbauplanung und der Materialliste.

Ressourcenzuweisung
Einteilung der **Bauressourcen** auf Objektebene erfolgt als Ticket- bzw. Arbeitsauftrag mit sämtlichen Informationen (Protokoll, Spleißplan, Materialliste, Arbeitsschritte).



Online-Kalender
Auskundungstermine können direkt über einen **Online-Kalender** durch die Eigentümer/Ansprechpartner gebucht werden.

Digitales Begehungsprotokoll
Die **Aufnahme relevanter Daten**, wie z. B. Leitungswege, Mengen und Längen, Fotos, Strukturzeichnungen, Beschreibungen und die **Freigabe zur Unterschrift** erfolgen direkt im IntelliFinder-System. **Versand des Protokolls** per Mail zur Unterschrift oder als Abschlussmeldung.

Bau-Kommunikation
Hinterlegte Templates (**Hausaushänge, Terminkarten**) werden aus dem IntelliFinder-System direkt erzeugt.



IT-gesteuerte Ausbauprozesse

Wohnungsabnahme

Über das vordefinierte Formular wird ein Wohnungsabnahme-Protokoll erzeugt. Diese Arbeitsschritt schließt den Installationsprozess ab.

Anwender

Die Arbeit mit IntelliFinder erfolgt rollenbasierend. Über einen cloudbasierten Zugang arbeiten die User immer an Ihren zugewiesenen Aufgaben. Somit haben wir immer eine klare Projekttransparenz und Rollenverteilung.

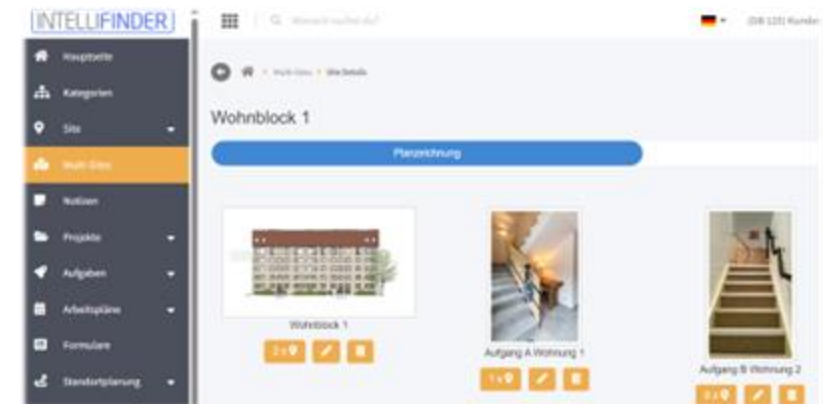


Kontextbezogener Ausbau

Über das IntelliFinder-System haben wir einen context-bezogenen Ausbauprozess aufgesetzt, der eine logische Reihenfolge an Arbeitsschritten vorgibt.

Prozessgesteuerte Dokumentation

Im gesamten Ausbauprozess erfolgen systemseitig verschiedene Dokumentationsaufforderungen, wie z.B. Fotos vom Gf-GV, Kellerverkabelung, Brandschutz, vertikale Leitungsführungen, aber auch Messprotokolle, Abnahmeprotokolle, Spleißpläne.



Nehmen Sie Kontakt mit uns auf

kskdigital

Wir machen's digitaler.

Adresse

Bültenweg 93
38106 Braunschweig

Email

stefan.kuehne@kskdigital.de

Telefon

0531 / 388 02 11
0173 / 86 23 866

Web

www.kskdigital.de

