

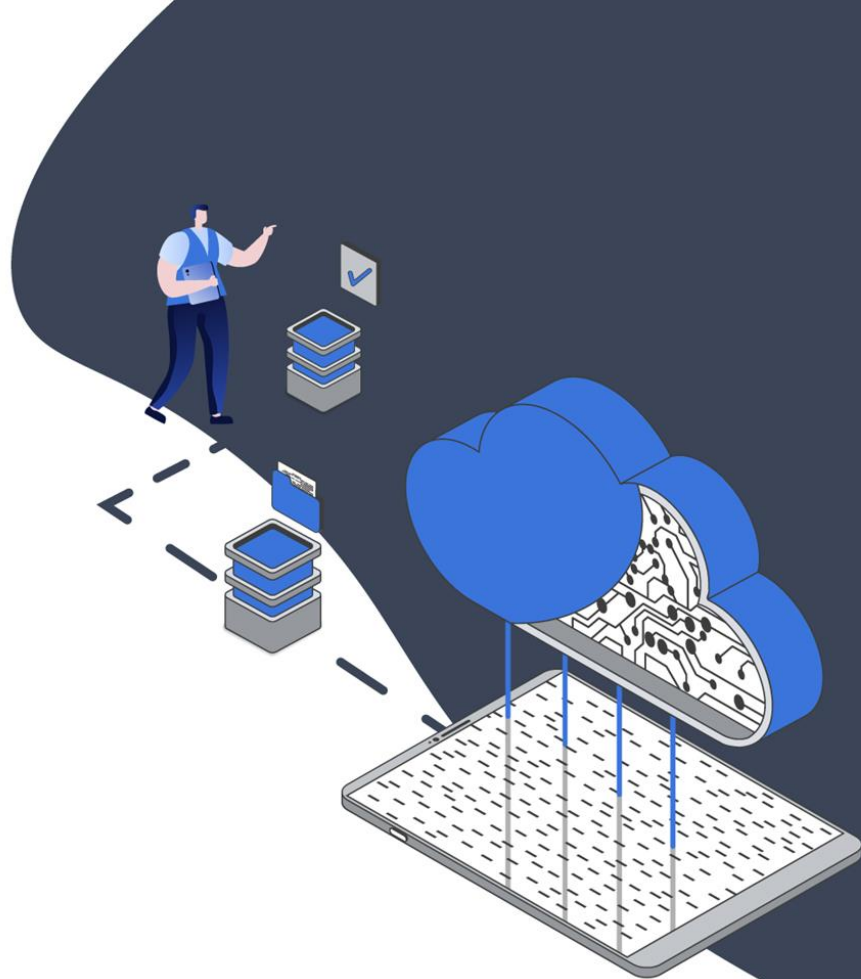
# INTELLIFINDER

STANDORTBASIERTES RESSOURCEN MANAGEMENT

LÖSEN SIE IHRE HERAUSFORDERUNGEN BEI DER NE4  
DOKUMENTATION

IT-Sicherheit geht  
immer vor

*Wir sind konform mit:*  
ISO/IEC 27001:2022  
ISO/IEC 27005:2022  
NIST CSF  
ISO/IEC 27002:2022  
CIS Controls  
GDPR  
NIS2  
EU AI Act



# WAS UNS JEDEN TAG ANTREIBT

**Integrität**, indem man das Richtige macht, auch wenn keiner zuschaut.

**Kundenorientierung** mit echtem Interesse an Kunden & deren Geschäften.

**Verpflichtungen** erfüllen und Standards & Erwartungen übertreffen.

**Kommunikation** ist der Schlüssel für die Erschaffung eines erfolgreichen Produkts.

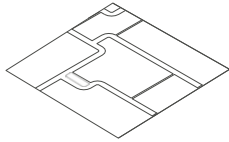
**Entwicklung**, indem wir nie still stehen & immer weiter gehen.

**Humor**, indem wir Spaß haben & großartige Ideen kreieren.

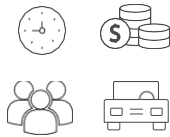


# WAS WIR MACHEN

IntelliFinder ist eine **Standortbasierte Ressourcenmanagement Software**, mit der Unternehmen Projekte in Verbindung mit festen geografischen Standorten verwalten können.



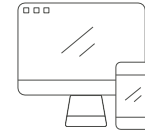
STANDORT BASIERT



RESSOURCEN



MANAGEMENT



SOFTWARE

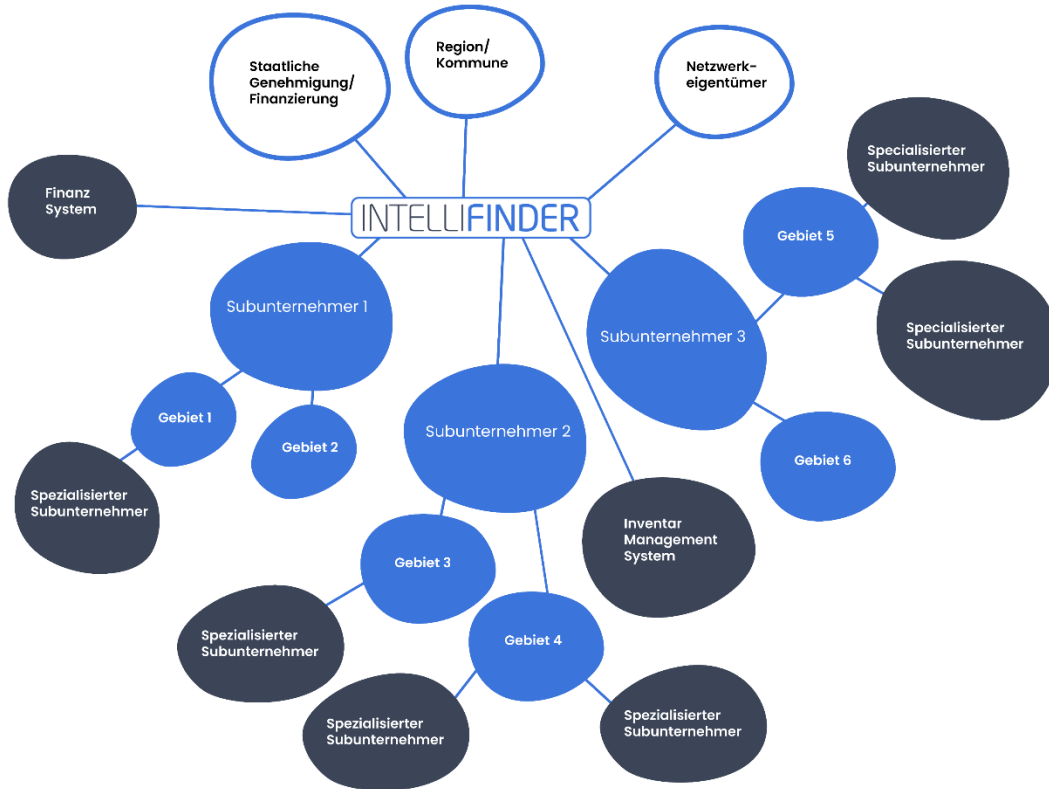


# WIR VERBINDEN ALLE PARTEIEN & SYSTEME

IntelliFinder verbindet alle Teams,  
Subunternehmen & Systeme.

Teilen Sie Arbeitsfortschritte, Formulare,  
Dokumentationen, Protokolle & vieles mehr  
in Echtzeit.

IT-Systeme an die IntelliFinder Plattform  
anschließen & Daten in beide Richtungen  
übertragen lassen.



# MOBILE, TABLET & DESKTOP

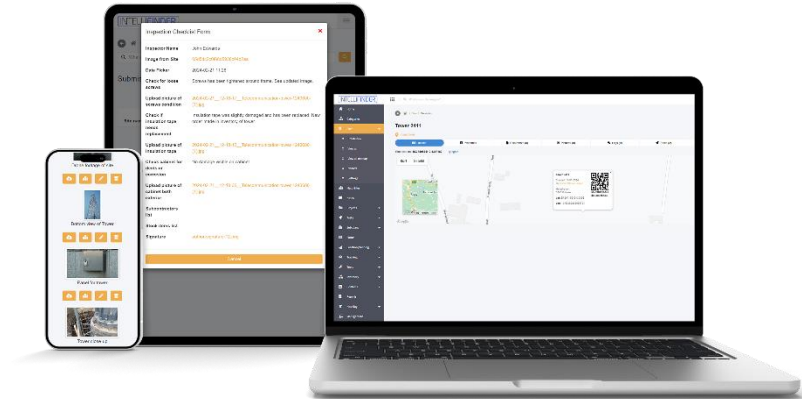
EINE PLATTFORM – DREI ARBEITSMÖGLICHKEITEN

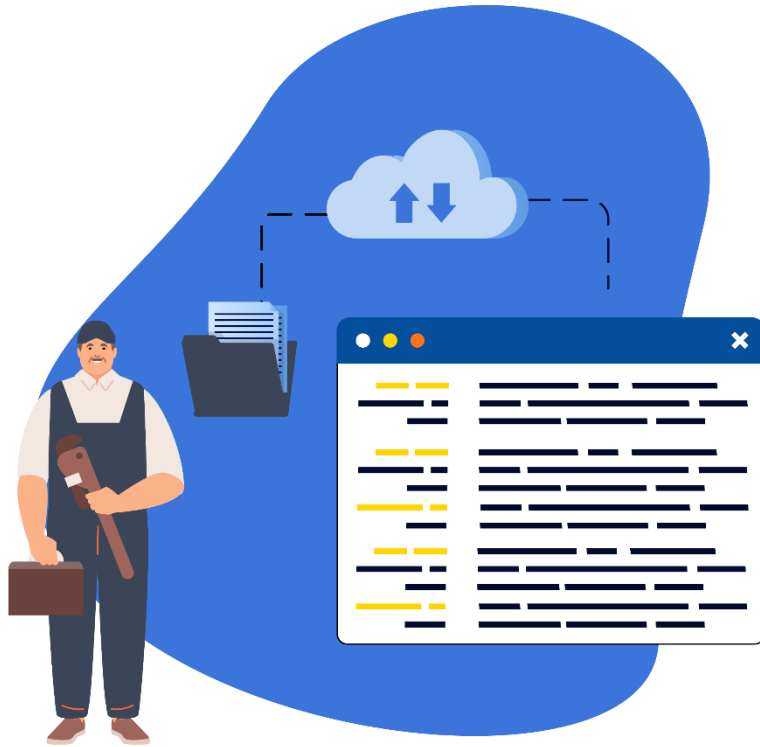
Mobile App für die Auftragnehmer, die vor Ort arbeiten:

- Definierte Arbeitsabläufe einhalten
- Richtige Dokumentation der Aufgaben
- Ressourcenauslastung verfolgen

Desktop/Tablet für das Management:

- Aufgaben & Projekte planen
- Ressourcen verwalten
- Fortschritte berichten





## FÜHREN SIE PROJEKT- WORKFLOWS MIT **INTELLIFINDER** AUS

Erstellen Sie **Haupt- & Teilaufgaben**, die an **Ihrem Workflow** ausgerichtet sind.

Arbeiten Sie mit digitalisierten Formularen, um eine genaue **Datenerfassung vor Ort** sicherzustellen.

Verwenden Sie die Fotodokumentation, um eine **Bestandsdokumentation** in Echtzeit zu erhalten.

**Aufgaben können Teams & Subunternehmen zugeteilt** werden & Sie definieren die zu verwendenden Ressourcen.



# INTELLIFINDER

**Standort:** FTTH-Anschluss  
Blumenstraße 13, Entenhausen  
N 56° 28.631 E 10° 43.085  
[Projektstandortdetails »](#)  
[Aufgabenliste »](#)  
[Dokumentation »](#)



**Knotenpunkt: RFID #10325**  
N 40° 25' 54.8688" E 116° 34' 13.3464"  
[Projektstandortdetails »](#)  
[Aufgabenliste »](#)  
[Dokumentation »](#)



**Servicetechniker #007**  
N 51° 29' 14.15" E 0° 07' 27.56"  
[Aufgabenliste »](#)  
[Werkzeug- und Lagerliste »](#)



**Glasfasertrommel #1138**  
N 29° 34' 21.23" E 35° 25' 7.04"  
[Aufgabenliste »](#)  
[Werkzeug- und Lagerliste »](#)



Geodatenbasiert

NE4 / NE5

Wohnungsgenossenschaften

Dokumentation

Aufgaben

GPS

RFID-Tags

Glasfaser

Projektmanagement

Mobilfunk

QR

Software

Digitalisierung

# PROZESS OPTIMIERUNG

1. Verantwortlichkeiten klären

→ Anhand von Profilen definieren

2. Schnittstellen eliminieren

→ genaue Arbeitsschritte & Übergabe definieren

3. Ressourcen optimal einsetzen

→ Zeitfenster definieren

4. Risiken und Herausforderungen offenlegen

→ Prozessblocker ausfindig machen & lösen

5. Durchlauf- & Bearbeitungszeiten verkürzen

→ schnelle Abarbeitung der Teilaufgaben





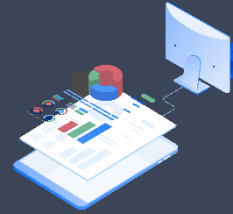
# WIE MACHEN WIR DAS



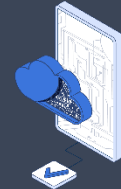
Im IntelliFinder System **organisieren wir alles um eine Site**. Eine Site kann ein beliebiger Standort sein, der mit GPS Koordinaten gespeichert werden kann.



Eine Site kann beispielsweise ein Punkt entlang einer Glasfaserleitung, ein Telekommunikationsmast, eine Fabrik oder einer der Maschinen sein - **alles, was Sie im System speichern möchten**.



Die Site können **Fotos, Dokumente, Formulare, Logbücher, Aufgaben, Projekte** u.v.m. zugewiesen werden. Jedes dazugehörige Detail kann im System gespeichert werden und ist für Sie leicht zugänglich.



Sie können Sites in **Kategorien gruppieren** und von Ihrem Smartphone, Tablet oder Computer aus verwalten. Alles, was Sie speichern, wird in der Cloud gespeichert. Sie können zu jeder Zeit und überall auf Ihre Daten zugreifen.



# WARUM MIT **UNS** ARBEITEN

- Solides Verständnis für **Geschäftsprozesse, Trends & Best-Practices** in der Branche.
- Eine einfache Organisation mit **starkem Engagement** für den Kundenservice.
- Multikulturelle Denkweise, die eine effiziente **interkulturelle Kommunikation** garantiert.





## WARUM MIT **UNS** ARBEITEN

- **BaneDanmark** ist ein dänisches Unternehmen, das für die Wartung und Verkehrskontrolle des gesamten staatlichen dänischen Eisenbahnnetzes verantwortlich ist. Sie verwenden die IntelliFinder-Lösung, um alle Bilder der Schilder entlang der Schienen und Seitenflächen zu digitalisieren.
- Mit dem IntelliFinder-System gewährleistet BaneDanmark eine bessere Transparenz, qualitativ hochwertige Inspektionen, Aufgabenverwaltung und verbessert die Kommunikation zwischen den Außendienstmitarbeitern.





## WARUM MIT **UNS** ARBEITEN

- **TDC Net und TDC Group**, das größte dänische Telekommunikationsunternehmen in Dänemark, verwendet die IntelliFinder-Softwarelösung für das 1-Millionen-FTTH-Bereitstellungsprojekt in ganz Dänemark.
- Das System unterstützt das Management und die Außendienstteams dabei, die Aufgaben digital zu organisieren, zu dokumentieren und den Prozess zu beschleunigen, ohne die Qualität zu beeinträchtigen. 500 Projekte - 15 Millionen Aufgaben via IntelliFinder System.
- Unter anderem nutzen sie die Softwarelösung auch für den Rollout von Mobilfunknetzen, FTTP, FTTN, FTTB und FTTC.





## WARUM MIT **UNS** ARBEITEN

- **Eltel Network** ist der führende nordische Außendienstanbieter für Strom- und Kommunikationsnetze. Sie verwenden das IntelliFinder-System, um Wartungsaufgaben des Mobilfunknetzes in Dänemark zu verwalten.
- Eltel Networks verwaltet die Wartung von Kunden, Handy, Netzbetreiber in Dänemark wie z.B. Telenor, Nokia, Telia, Tele2, Net Nordic, der TDC Group, BXC Technology und BaneDanmark.
- Z.B. haben Telenor und Telia in Dänemark jährlich mehr als 20.000 Wartungsaufgaben verteilt auf 4.374 Handy-Masten in ganz Dänemark.



KARTIERUNG DES  
GESAMTEN NETZWERKS  
MIT INTELLIFINDER



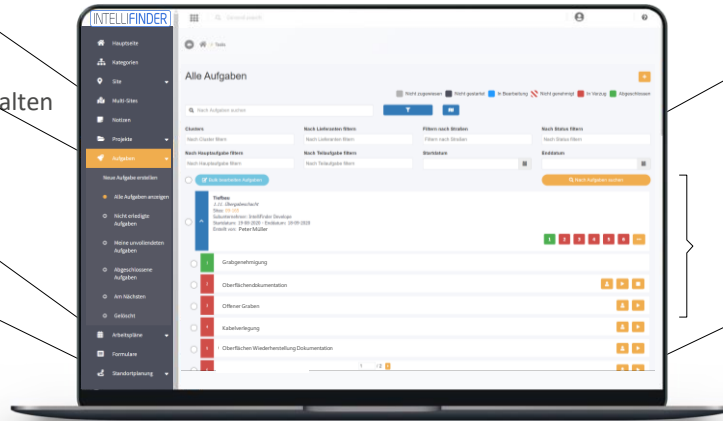
**Halten** Sie den richtigen Arbeitsablauf mit IntelliFinder **ein**.  
**Sammeln** Sie die Daten vor Ort ein.  
**Sehen** Sie welche Teilaufgaben abgeschlossen & welche in Verzug sind.

Aufgaben &  
Ressourcen  
lokalisieren

Projekte &  
Aufgaben verwalten

Formulare  
erstellen

Fahrzeuge  
lokalisieren



Aufgaben an Teams &  
Subunternehmen zuteilen

Hauptaufgabe

Teilaufgaben gemäß dem  
Workflow

Arbeitsfortschritt anhand eines  
Farbcodes mitverfolgen

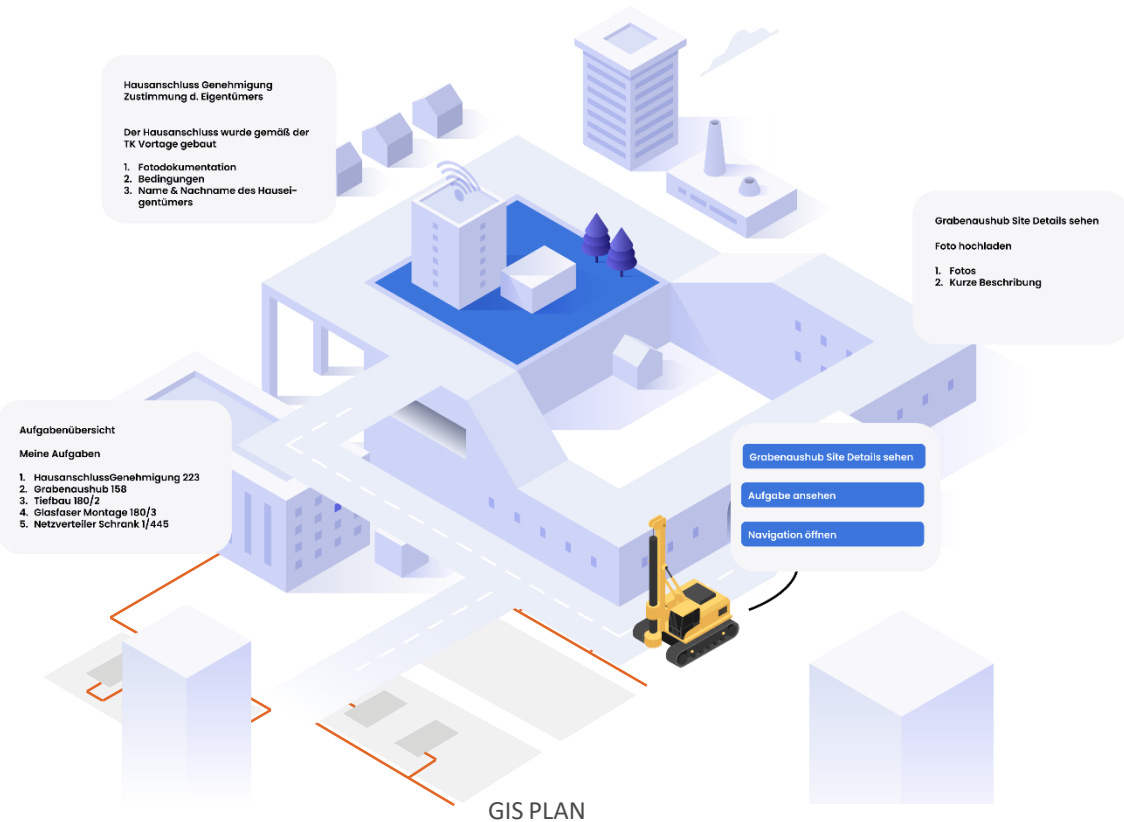


# IntelliFinder bringt den GIS Plan ins nächste Level.

Informationen in Sites, Workflows & Formulare für die Datenerfassung hinzufügen.

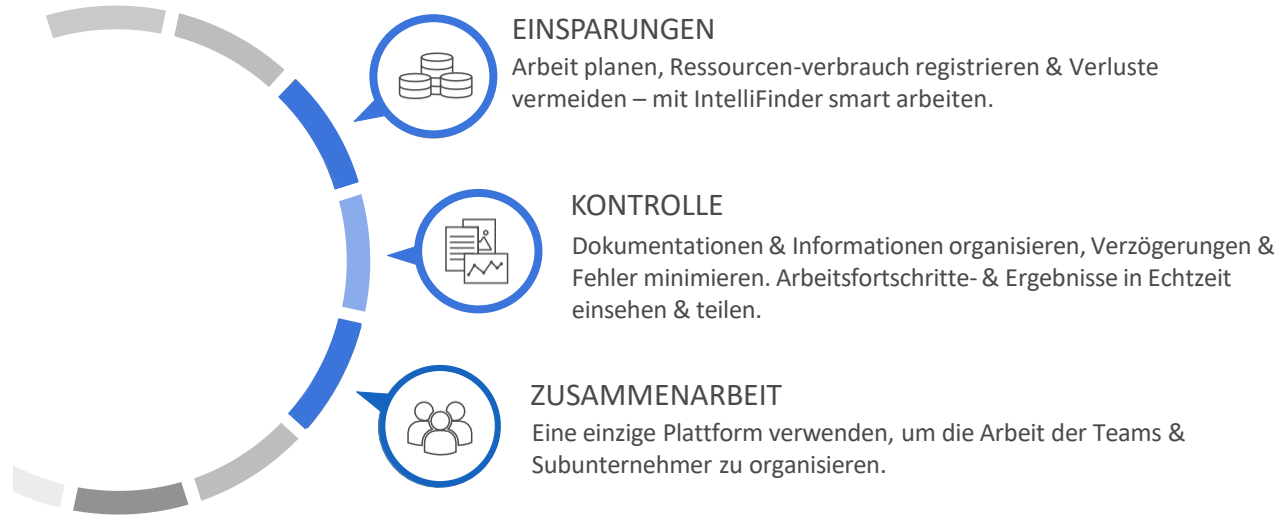
Aufgaben & Dokumentationen an geografischen Standorten definieren.

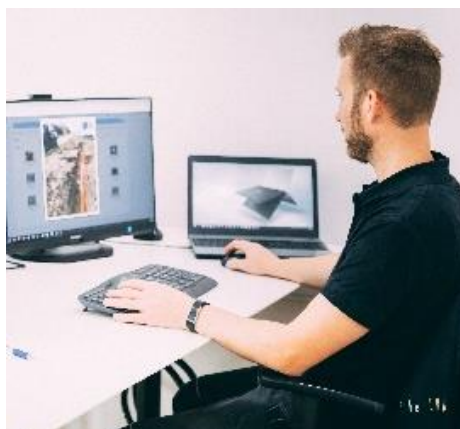
GIS-Pläne mit den Bestandsdaten aktualisieren.





# WAS SIE MIT INTELLIFINDER ERHALTEN







STANDORTBASIERTES RESSOURCEN MANAGEMENT

# MÖCHTEN SIE GERNE MEHR ERFAHREN? KONTAKTIEREN SIE UNS!

DK +49 40 74306187



**MICHAEL KØRSCHEN**  
Hauptgeschäftsführer  
miko@intellifinder.dk  
+45 20 30 20 19



**PETER SURMANN**  
Geschäftsführer -  
Kritische Infrastruktur  
pesu@intellifinder.de  
+49 173 1563699



**SANDRA ANDERSEN**  
Geschäftsführerin -  
Digitale Infrastruktur  
san@intellifinder.de  
+45 31 66 49 81